

Wohnüberbauung Ifang-Areal, Schwerzenbach laufend

1. Rang

Auftraggeber: Implenia Development AG, Winterthur

Geschossfläche: 20'000 m²

In Zusammenarbeit mit:

- Hansjörg Jauch, Umgebung
- Dr. Grob & Partner AG, Bauingenieur
- Sigma Ingenieure GmbH, HLKS
- Meyer + Partner AG, Elektroplanung

Die Wohnüberbauung auf dem Ifang-Areal in Schwerzenbach liegt zwischen Bahnhof-, Industrie- und Ifangstrasse an einer ortsbaulich zentralen und gut erschlossenen Stelle.

Die Überbauung besteht aus einem Baukörper, der als einseitig offener Hoftyp mit einem Erd- und vier Obergeschossen ausgelegt ist. Sie umfasst 128 Wohneinheiten sowie 4 Atelierräume und 3 gewerbliche Einheiten im Erdgeschoss des westlichen und des nördlichen Gebäudeflügels. Ein vollflächiges Untergeschoss beinhaltet eine Tiefgarage mit 130 Parkplätzen, Technikflächen, Mieterkeller und Lagerräume. Alle Wohnungen werden über insgesamt 13 Treppenhäuser aus dem Innenhof erschlossen, erstrecken sich über zwei Fassaden und verfügen über mindestens einen grossen Balkon resp. Gartensitzplatz.

Die Umgebungsgestaltung reagiert differenziert auf das heterogene Umfeld. Der Innenhof ist als ruhiger Wohnhof ausgelegt, entlang der ruhigen Ifangstrasse finden sich südorientierte Gartenwohnungen mit privaten Aussenbereichen. Entlang der Bahnhofstrasse entsteht entlang der Ateliers im Erdgeschoss eine städtische Promenade resp. Vorzone mit einer Baumreihe, welche im Norden am Chimlibach in einen kleinen asphaltierten Platz mündet, welcher auch Aussenfläche für öffentliche oder halb-öffentliche Nutzungen im Erdgeschoss bietet.

Das Gebäude kann flach fundiert und als Massivbau realisiert



Sicht vom Bahnhof



Situationsmodell

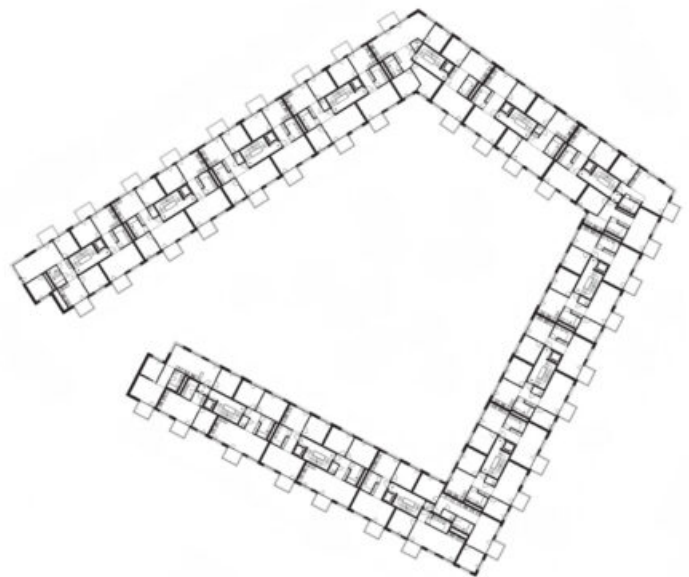


Innenhof

werden. Die Aussenwände sind in Beton resp. Backstein vorgesehen und werden grösstenteils aussen isoliert und verputzt. Stellenweise werden die Fenster durch blechverkleidete hinterlüftete Fassadenteile zu Bändern zusammengefasst, was dem Gebäude allseits eine grosszügige und offene Wirkung verleiht. Die Fenster sind als Kunststoff-Metall-Fenster vorgesehen, das Flachdach wird mit Ausnahme der durch gebäudetechnische Anlagen besetzten Stellen extensiv begrünt.



Umgebung mit Grundriss Erdgeschoss



Grundriss Obergeschoss