

# Wohnüberbauung Dübendorfstrasse, Zürich Gesamtleistungswettbewerb 2015

Auftraggeber:  
Siedlungsgenossenschaft Sunnige Hof

Geschossfläche: 13'000 m<sup>2</sup>, 73 Wohnungen

In Zusammenarbeit mit:

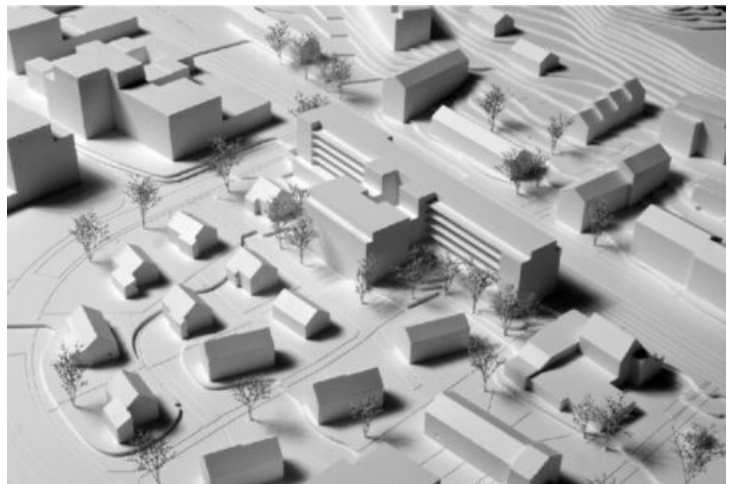
- Implenia Schweiz AG, Gesamtleister
- Hansjörg Jauch Landschaftsarchitekt
- Henauer Gugler Ingenieure AG
- Hunziker Partner AG
- pbp AG engineering

Das Projekt versucht auf die unterschiedlichen Bedingungen von werdender städtischer Achse an der Dübendorfstrasse und rückwärtigem Gartenstadtquartier zu vermitteln und die unterschiedlichen atmosphärischen Qualitäten zu einer spezifischen Architektur zusammenführen. Das Gebäude besteht aus einem Sockelbaukörper, der auf der Erdgeschosssebene annähernd den gesamten Baubereich besetzt und die gewerblichen, gastronomischen und betrieblichen Nutzungen aufnimmt. Über dem Sockel löst sich das Volumen in zwei Gebäude auf: Einem Langhaus entlang der Dübendorfstrasse und einem typologisch verwandten aber deutlich kürzeren Hinterhaus an der rückwärtigen Quartierstrasse. Zwischen den beiden Gebäuden stehen zwei Treppenhäuser, welche beide Bauten erschliessen, volumetrisch zusammenbinden und somit einen privaten Lichthof bilden, über welchen die Intimität der mittig angeordneten Wohnungen trotz der räumlichen Nähe gewährleistet bleibt.

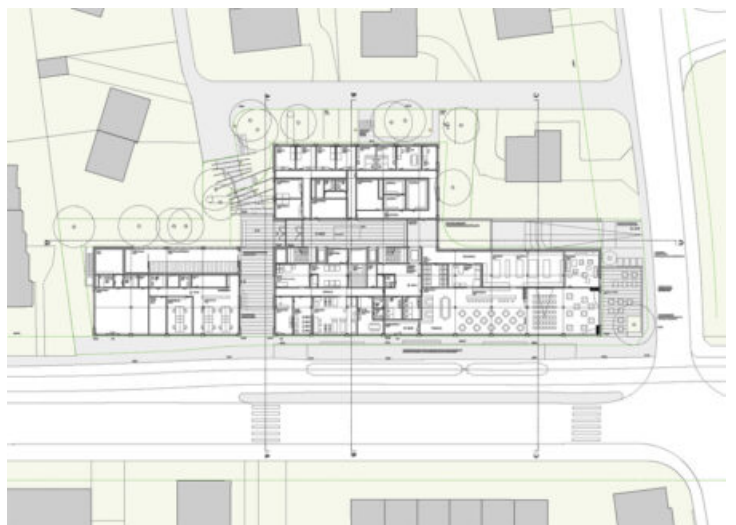
Während ca. die Hälfte der Wohnungen direkt aus den Treppenhäusern erschlossen wird, sind die Flanken des Langhauses über die Laubengänge erschlossen, welche neben ihrer Erschliessungsfunktion auch wichtige Begegnungsräume sind. Alle der insgesamt 65 Kleinwohnungen vom Typ Eco sind mindestens zweiseitig orientiert und reagieren auf ihre jeweils unterschiedliche Lage im Gebäude mit entsprechendem Grundrisslayout. Die Laubengang-Wohnungen weisen ein vom Essbereich mit Küche



Dübendorfstrasse (Visualisierung: raumgleiter)

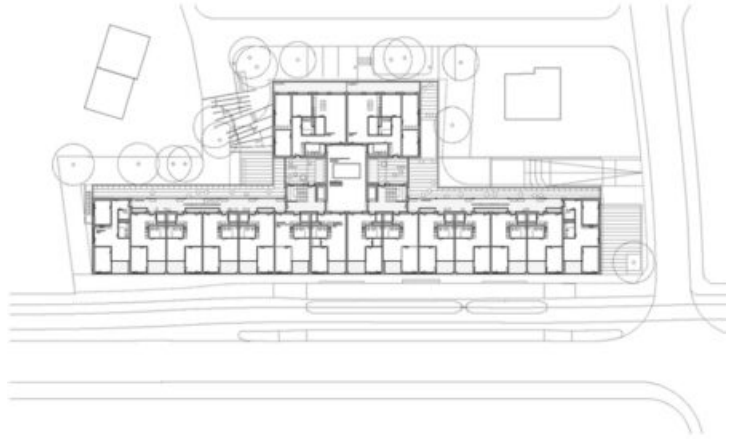


Modell

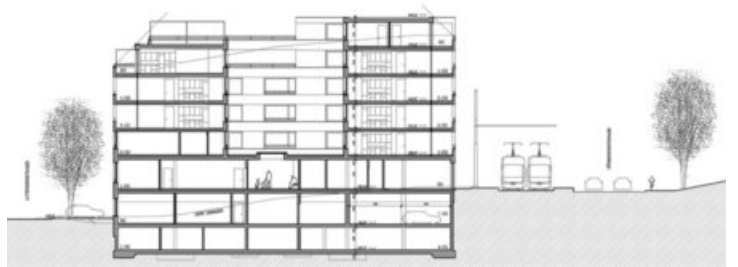


Grundriss Erdgeschoss

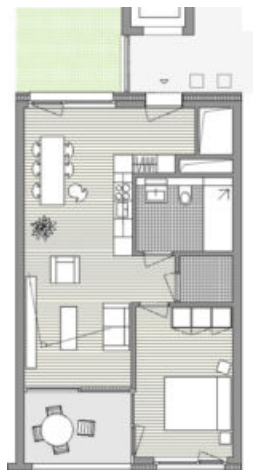
abgetrenntes privates Wohnzimmer auf, während die an den Lichthof angrenzenden Wohnungstypen durch einen von Fassade zu Fassade gehenden Wohnraum charakterisiert sind.



Grundriss Regelgeschoss



Schnitt mit Lichthof



2.5 Zimmer-Wohnung Typ A

