

## Mehrfamilienhaus, Kilchberg Fertiggestellt 2013

Direktauftrag

Auftraggeber: bonainvest AG

Geschossfläche: 2400m<sup>2</sup>

In Zusammenarbeit mit:

- Ulrike Bahr, Projektentwicklung
- Allco AG Generalunternehmung
- Gerber Patrick Haustechnik GmbH
- R+B engineering AG
- Gartenmann Engineering AG
- Andreas Geser Landschaftsarchitekten

**Das Projekt zeigt die Herausforderung des Bauens an gut erschlossenen bahnhofsnahe Lagen auf.**

Die Parzelle an der Weinbergstrasse in Kilchberg liegt in unmittelbarer Nähe zum Bahnhof. Das Projekt zeigt die Herausforderungen des Bauens in extremer Nähe zur Bahn auf, welche einige bauliche Aufwendungen erfordern, damit eine hohe Wohn- und Lebensqualität gewährleistet werden kann.

Das Quartier oberhalb des Bahnhofs zeichnet sich durch Mehrfamilienhäuser und Villen aus. Grosszügige Bauten und Freiräume wechseln sich ab und prägen den Kontext. Das Projekt beschränkt sich demnach auf die Hälfte der Parzelle und schafft damit einen grosszügigen gemeinschaftlichen Gartenraum. Eigenständige, typologisch nicht eindeutige Grundrisse in Kombination mit einer vor- und zurück-springenden Fassade gewähren allen Wohnungeneine individuelle Qualität sowie einen privaten Aussenraum mit Seesicht.

Der Neubau wurde in konventioneller Massivbauweise mit Aussendämmung erstellt. Die Fassadenoberfläche wurde in Anlehnung an die Situation am Bahnhof aus bronze eloxiertem, gelochten Kantblech vorgehängt. Die Fensterbrillen sind hell eloxiert und geben dem Gebäude eine elegante Note. Die ändernden Reflexionen des Kantblechs helfen, die für örtliche Verhältnisse



Ansicht Garten



Bauen an der Bahn



Wohnung

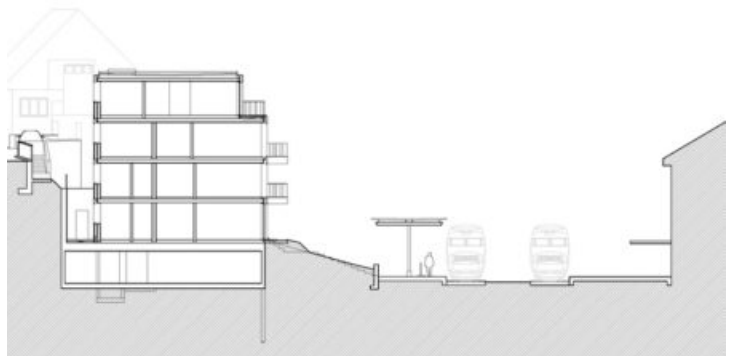
relativ lange Fassade zu gliedern und optisch zu verkürzen.



Wohnung 1. OG (Möbel: Wohnbedarf)



Treppenhaus



Schnitt