

Erweiterung Wohnüberbauung, Utrecht

Studienauftrag 2010

Auftraggeber: Bo-Ex, Utrecht

In Zusammenarbeit mit:

- Urban Think Tank, Caracas
- Topotek Berlin

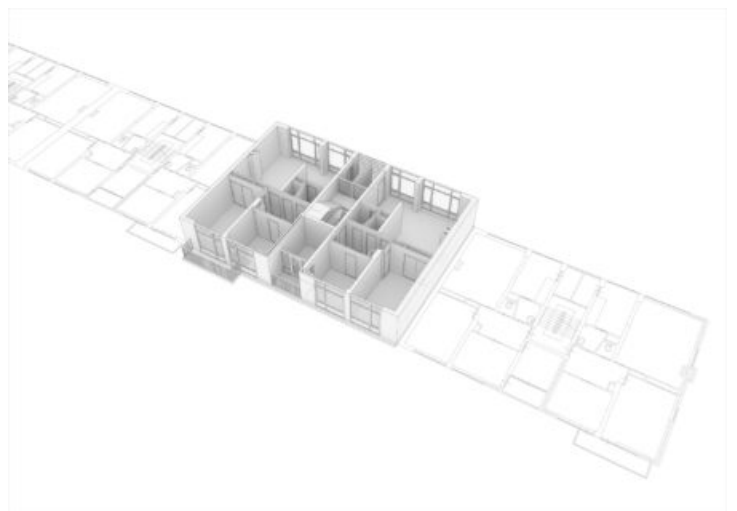
Eine in die Jahre gekommene Wohnsiedlung in Utrecht gebaut von G. Rietveld soll dem heutigen Wohnstandard angepasst werden. Ein vorfabrizierter Erweiterungsprototyp für jede Wohnung ermöglicht grosszügige Wohnungsgrundrisse mit neuen Nasszellen. Eine Passarelle im Freien, die alle Wohnungen mit einem Liftturm verbindet gewährleistet die Erschliessung für alle Menschen und schafft zusätzlich neuen sozialen Aufenthaltsraum Raum.



Robijnhof



Erschliessbarkeit mit Liften



2 typische Wohnungen