

Einfamilienhaus, Brione s/Minusio Fertiggestellt 2010

Direktauftrag

Auftraggeber: Privat

Geschossfläche: 140 m²

Bausumme: CHF 0.85 Mio

In Zusammenarbeit mit:

- bgnt sagl, Bauleitung
- Kost Holzbau AG
- pianifica GmbH

Das Haus befindet sich in Brione/TI über dem Lago Maggiore am Fusse des Monte Cardada. Die Parzelle liegt auf stark abfallendem Terrain und ist von der Strasse nicht in nützlicher Distanz erreichbar. Diese Rahmenbedingungen bestimmen die Setzung und die Bauweise des Gebäudes stark. Erst die gewählte Holzbauweise in Präfabrikation ermöglichte eine Montage mit dem Helikopter.

Das Haus scheint das Terrain nur sanft zu berühren. Das einzige Wohngeschoss steht hangseitig auf einer Stützmauer und talwärts auf fünf Betonstützen, die das Niveau ausgleichen. In der Verlängerung der fünf Stützen bilden fünf Holzrahmen quer zur Topographie die im Inneren sichtbare Primärstruktur des Hauses. Die Fassade wird auf die Rahmen montiert und dient der Aussteifung, während die Innenwände keine tragende oder aussteifende Funktion haben. Anstatt dem Keller-Geschoss entsteht unter dem schwebenden Wohngeschoss ein gedeckter und flexibel nutzbarer Aussenraum.

Im Innern erlebt bestimmt der Rhythmus der Primärstruktur den Übergang zwischen dem offenen Wohnbereich zu den privaten Zimmern. Auf der Südseite wird offen gewohnt und gegessen. Die beeindruckende Aussicht wird mit grossen Fenstern gerahmt und der Aussenraum mit einer Terrasse zum Garten erschlossen. Die beiden Schlafräume und das Badezimmer richten sich zum See und

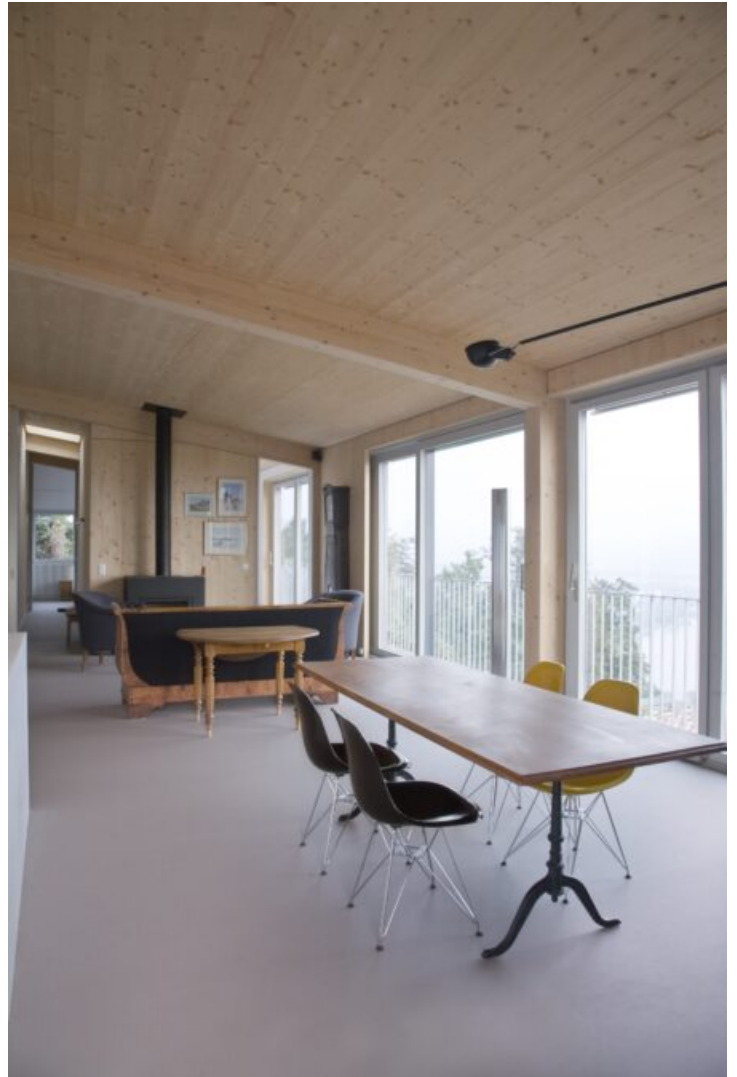


Südfassade (Foto: Anna Leader)



Aussicht (Foto: Anna Leader)

zeichnen die Struktur des Gebäudes ebenfalls nach. Zudem sind sie untereinander und zum Wohnbereich durch Schiebetüren entlang der Fassade öffnbar. So entsteht eine flexible Schaltbarkeit der Räume, die es erlaubt entweder die privaten Bereiche abzutrennen oder aber das Gebäude in seiner ganzen Ausdehnung wahrzunehmen.



Wohnraum (Foto: Anna Leader)