

Apartmenthäuser, Andermatt Projektwettbewerb 2008

auf Einladung, Realisierung 2013-18

Auftraggeber:

Andermatt Swiss Alps AG, Altdorf

Geschossflächen:

Haus 4D4: 3130 m², Haus 4E2.3: 3000 m²,

Haus 4E4.2: 2800 m², Haus 4E5.1 1500 m²

In Zusammenarbeit mit:

- Itten Brechbühl AG, Generalplaner
- Walt + Galmarini AG, Tragwerksplanung
- Amstein + Walther AG, HLKS

Das Projekt des ägyptischen Investors Samih Sawiris für ein neues Tourismusresort in Andermatt bietet die Chance, eine stagnierende alpine Region in der Zentralschweiz durch neue touristische Nutzungen nachhaltig aufzuwerten. Basierend auf einem übergeordneten Masterplan für das gesamte Resort wurden vier alpine Apartmenthäuser im gehobenen Segment entworfen, welche den Anforderungen der verschiedenen Zonen von „Neu-Andermatt“ Folge leisten. Alle Häuser zeichnen sich durch eine spezifische Interpretation zeitgenössischer alpiner Wohntypologien aus und kombinieren traditionelle Materialisierung mit moderner Gebäudetechnologie und flexiblen Grundrissen gehobenen Standards.

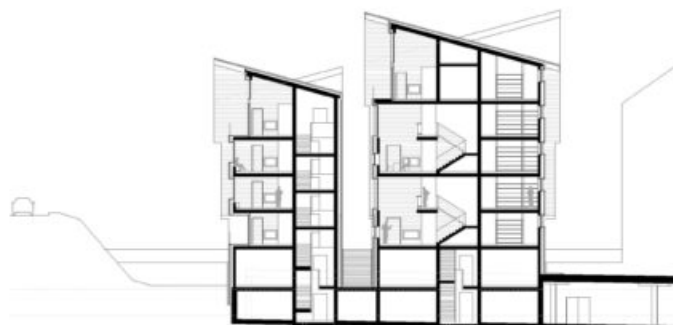
Die verhältnismässig hohe Dichte und die geringen Gebäudeabstände des Resorts erforderte eine Organisation der Wohnungen welche eine gute Belichtung bei gleichzeitiger Wahrung der Privatsphäre der Bewohner ermöglicht. Diesen Anforderungen wurden durch unterschiedliche Massnahmen in der Grundrissorganisation und der Positionierung der Öffnungen Rechnung getragen. In der Regel beinhaltet jedes Gebäude zwischen 12 und 15 Wohnungen unterschiedlicher Grössen, welche alle über Balkone oder Loggien verfügen.



4D4.1 Süd Fassade



4D4 Wohnraum



4D4.1 Schnitt

Alle Gebäude der Zentrumszone stehen auf einem Podium, welches Parkierung, Logistik und Gebäudetechnik für die gesamte Anlage beinhaltet. Diese zentrale Versorgung bringt Abhängigkeiten für die Gebäude mit sich, die in der Projektierung berücksichtigt und mit der Gesamtplanung abgeglichen werden mussten. Die Gebäudestruktur und die Erschliessung mussten präzise auf die funktionalen Bedingungen des Podiums abgestimmt werden.



4D4.1 Regelgeschoss



4E4.2 Nordwest Fassade



4E4.2 Südfassade